

Rencontre départementale de l'environnement

jeudi 13 décembre 2018

Artificialisation des sols

Pourquoi et comment mettre en place une gestion économe du foncier ?

Corine GANIER, Urbaniste conseiller



Plan de développement urbain

Existant



Scénario d'aménagement



Atelier Ersilie mandataire ; AYA ; ECR environnement

Plan de développement de Taupont

31/189

Conseil d'Architecture d'Urbanisme et de l'Environnement du Morbihan

Rencontre départementale de l'environnement- jeudi 13 décembre 2018- Artificialisation des sols -gestion économe du foncier

Projet urbain- Habitat

Le choix du site



Le projet



Conseil d'Architecture d'Urbanisme et de l'Environnement du Morbihan

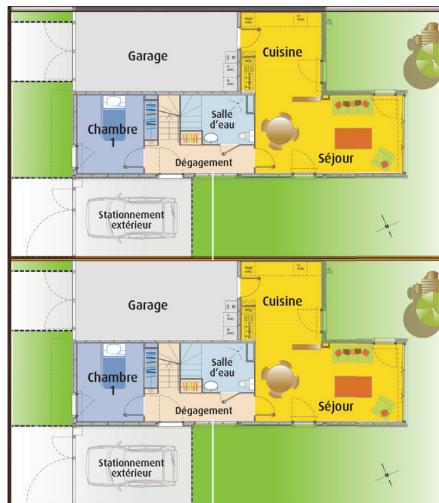
Rencontre départementale de l'environnement- jeudi 13 décembre 2018- Artificialisation des sols -gestion économe du foncier

Formes urbaines

Référence habitat individuel dense

Opération «Arbora», ZAC du clos du moulin à LA CHAPELLE DES MARAIS (44)

40 logts/ha



13 logements (7 en accession)
Superficie du terrain : 3200 m²
Parcelle : 100 m²
Densité 40 logts/ha

Promoteur : SILENE HABITAT (44)
Architecte : ARLAB (44)
Permis groupé



Conseil d'Architecture d'Urbanisme et de l'Environnement du Morbihan

Rencontre départementale de l'environnement- jeudi 13 décembre 2018- Artificialisation des sols -gestion économe du foncier

Formes urbaines

Référence habitat individuel dense

LE COURTIL ST MARTIN à BOUVRON (44)

43 logts/ha

LE COURTIL SAINT MARTIN, BOUVRON

Programme : 18 logements

- 10 maisons
- 5 logements collectifs
- 3 logements intermédiaires

Maîtrise d'ouvrage : HABITAT 44

Maîtrise d'oeuvre :

urbaniste : Patrick Kermarrec

architectes : cabinet Garo-Boixel

paysagiste : Pierre Grelier, Atelier HORIZONS

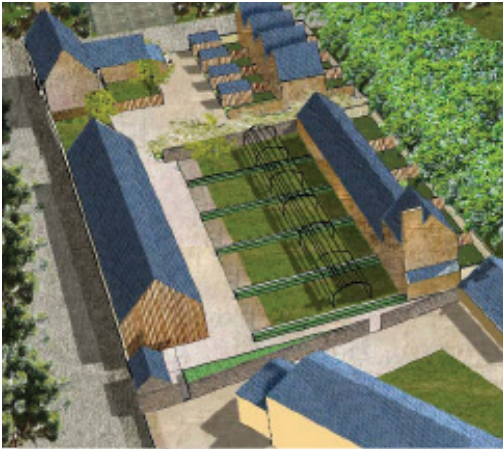
Superficie du terrain : 4189 m²

Réalisation : 2004-2011

Source CAUE 44



Le projet se situe dans un ancien jardin du presbytère clos de murs en pierre. les jeux de volumétrie ont permis de créer un petit collectif, 9 maisons mitoyennes, une dépendance en bois regroupant les garages et 3 logements intermédiaires en surélévation. Les jardins et circulations invitent à la promenade.



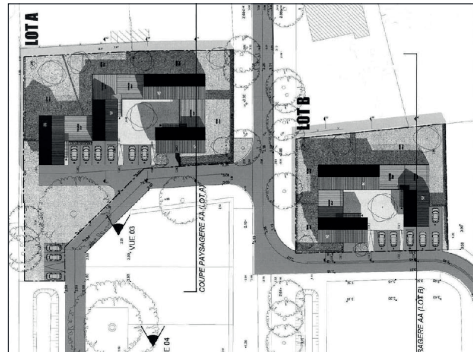
Conseil d'Architecture d'Urbanisme et de l'Environnement du Morbihan

Rencontre départementale de l'environnement- jeudi 13 décembre 2018- Artificialisation des sols -gestion économe du foncier

Formes urbaines

Référence habitat intermédiaire superposé

Les Iles du Gué, ZAC du clos du Moulin à LA CHAPELLE DES MARAIS (44)



Plan masse



14 logements sociaux

Superficie du terrain :
3130 m² (2 ilots)

Promoteur :
SILENE HABITAT (44)

Architecte :
Agence DRODELOT (44)

Permis groupé
Densité : 45 logts/ha



Conseil d'Architecture d'Urbanisme et de l'Environnement du Morbihan

Rencontre départementale de l'environnement- jeudi 13 décembre 2018- Artificialisation des sols -gestion économe du foncier